

Voll-Möblierte 2-Zimmer-Wohnung mit Balkon in Neu-Isenburg/ Frankfurt (5min.)



Bansastraße 5a
63263 Neu-Isenburg

Zimmer: 2,00
Wohnfläche ca.: 58,00 m²
Kaltmiete: 1.100,00 EUR (zzgl. Nebenkosten)
Gesamtmiete: 1.250,00 EUR

Scout-ID: 134111696



Ihr Ansprechpartner:

Greiner Immobilien
Herr Stefan Greiner

E-Mail: info@sgreiner-immobilien.de

Tel: +49 6102 320611

Mobil: +49 172 9711201

Fax: +49 6102 320612

Web: <http://www.sgreiner-immobilien.de>

Wohnungstyp:	Etagenwohnung
Nutzfläche ca.:	6,00 m ²
Etage:	3
Schlafzimmer:	1
Badezimmer:	1
Keller:	Ja
Balkon/Terrasse:	Ja
Personenaufzug:	Ja
Einbauküche:	Ja
Objektzustand:	Modernisiert
Baujahr:	unbekannt
Qualität der Ausstattung:	Gehoben
Letzte Modernisierung/ Sanierung:	2022
Heizungsart:	Zentralheizung
Bezugsfrei ab:	nach Absprache
Haustiere:	Nein

Nebenkosten: 250,00 EUR

Heizkosten sind in Nebenkosten enthalten: Ja

Kautions- oder Genossenschaftsanteile: 3300

Voll-Möblierte 2-Zimmer-Wohnung mit Balkon in Neu-Isenburg/ Frankfurt (5min.)



Bansastraße 5a

63263 Neu-Isenburg

Zimmer:	2,00
Wohnfläche ca.:	58,00 m ²
Kaltmiete:	1.100,00 EUR (zzgl. Nebenkosten)
Gesamtmieta:	1.250,00 EUR

Objektbeschreibung:

Die ca. 58 m² Wohnfläche verteilen sich auf ein geräumiges Wohnzimmer mit Echtholz-Dielenboden und das Schlafzimmer. Über beide Zimmer gelangt man auf den gemütlichen Balkon. Über den zentralen Flur sind weiterhin das Badezimmer sowie die Küche erreichbar.

Die Küche verfügt über praktische Einbaumöbel, die zudem alle notwendigen Küchen-Elektrogeräte bietet.

Das Badezimmer wurde vor kurzem hochwertig und stilvoll saniert. Es ist mit einer ebenerdigen Dusche mit Glasabtrennung und einem Waschtisch ausgestattet.

Sie erreichen die Wohnung über das gepflegte Treppenhaus oder bequem mit dem Fahrstuhl. Abstellmöglichkeiten finden Sie in Ihrem eigenen Kellerraum.

Ein aktueller Energieausweis ist vorhanden.

Die Wohnung kann nach Absprache bezogen werden.

Wichtig: Schufa erforderlich!

Ausstattung:

Voll-Möblierte 2-Zimmer-Wohnung mit:

- Wohnlandschaft
- Esstisch + Stühle
- TV
- Wohnzimmerschränke
- Doppelbett (1,80mx2,00m)
- Bettwäsche
- Kleiderschrank
- voll ausgestattete Einbauküche mit Waschmaschine, Toaster, Kaffeemaschine, Geschirr, Kochutensilien
- Bad mit Spiegelschrank
- Waschbecken mit Unterschrank
- Einbauschränk im Flur
- W-LAN-Vorbereitung

Lage:

Sie befinden sich direkt zwischen dem Stadtwald und der Neu - Isenburger Altstadt, in der Sie viele Restaurants und Gaststätten finden.

Der Grüngürtel durch den der Lauderbach durchfließt bietet viele Parks und Freizeitmöglichkeiten für die ganze Familie.

Das Neu - Isenburg - Zentrum befindet sich ebenso in unmittelbarer Nähe, wie viele verschiedene Supermärkte und Discounter, welche Sie in nur wenigen Gehminuten erreichen. Ebenso befinden sich einige Meter weiter zwei Schulen und Kindergärten.

Mit den öffentlichen Verkehrsmitteln, wie der Straßenbahn 14 (nur 5 Gehminuten von der Wohnung entfernt) sind Sie in 5 Minuten in Frankfurt und schnell in Dreieich Sprendlingen, wo Sie ebenfalls viele Einkaufsmöglichkeiten sowie Fachgeschäfte finden.

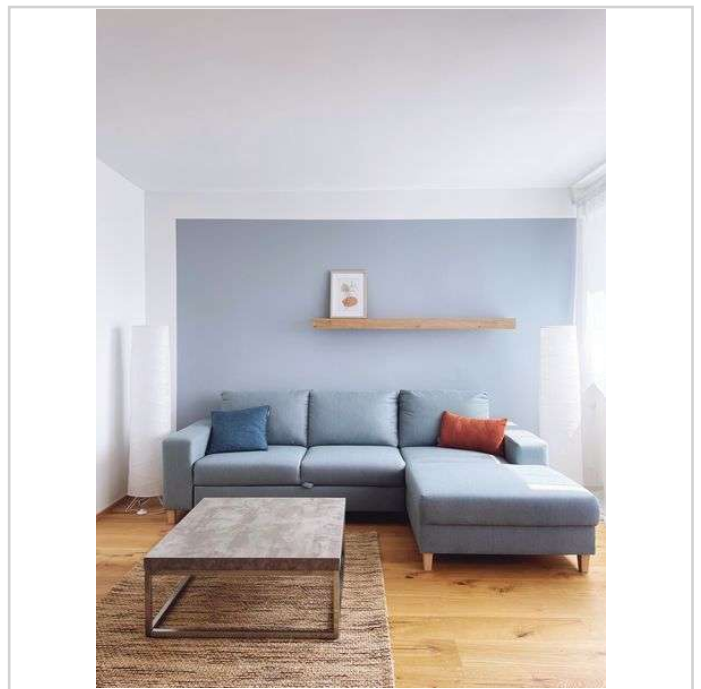
Mit dem PKW sind sie zügig auf der 661 und der A3 und dadurch in alle Richtungen verbunden.

Sonstiges:

WICHTIGER HINWEIS:

* Die Vermittlung ist Provisionsfrei

* Bitte beachten Sie dass nur schriftliche Anfragen mit vollständig ausgefüllter Selbstauskunft, sowie Schufa, berücksichtigt werden.



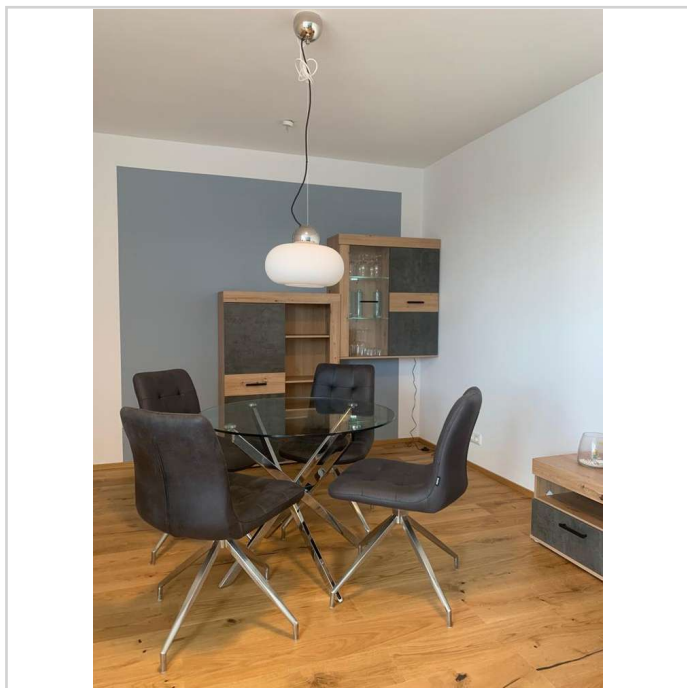
Wohnzimmer

Voll-Möblierte 2-Zimmer-Wohnung mit Balkon in Neu-Isenburg/ Frankfurt (5min.)

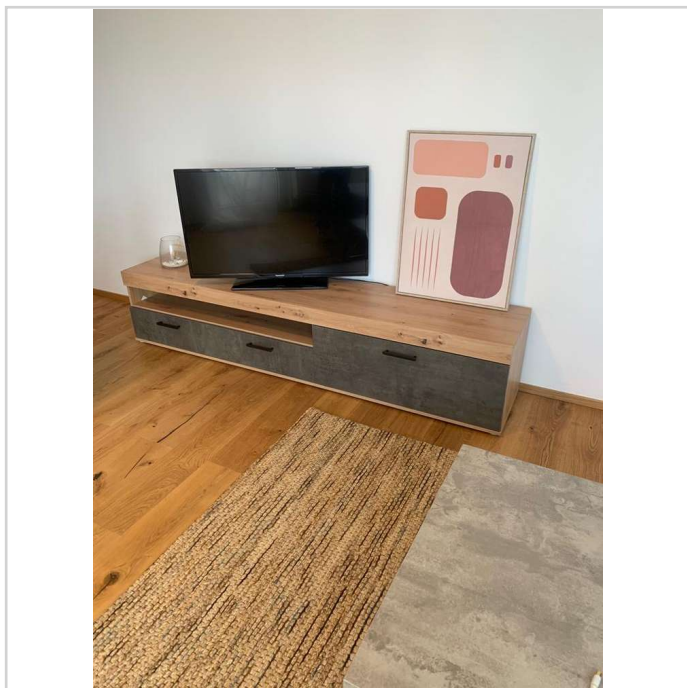


Bansastraße 5a
63263 Neu-Isenburg

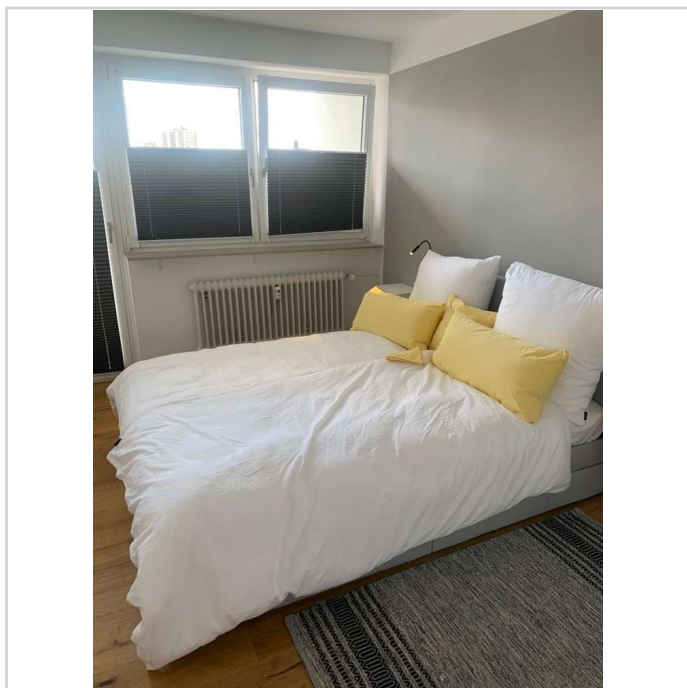
Zimmer: 2,00
Wohnfläche ca.: 58,00 m²
Kaltmiete: 1.100,00 EUR (zzgl. Nebenkosten)
Gesamtmiete: 1.250,00 EUR



Essbereich



Wohnzimmer 2



Schlafzimmer



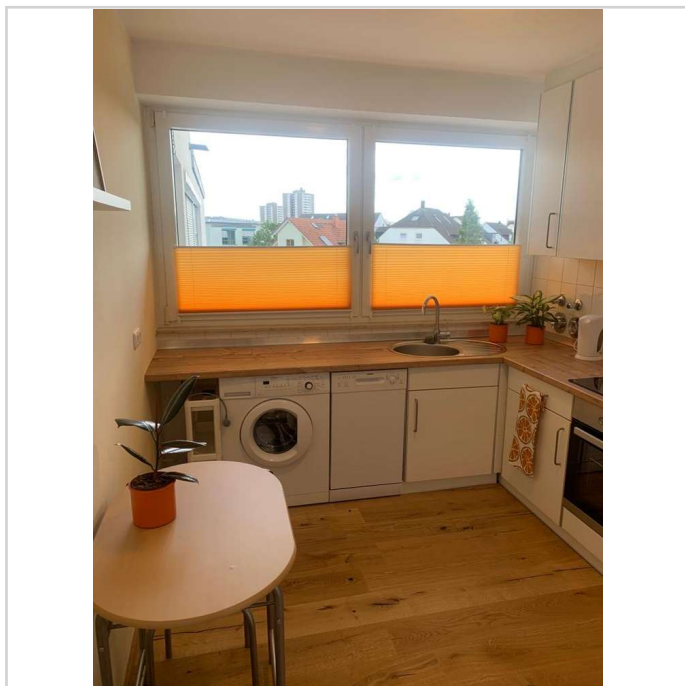
Schlafzimmer 2

Voll-Möblierte 2-Zimmer-Wohnung mit Balkon in Neu-Isenburg/ Frankfurt (5min.)

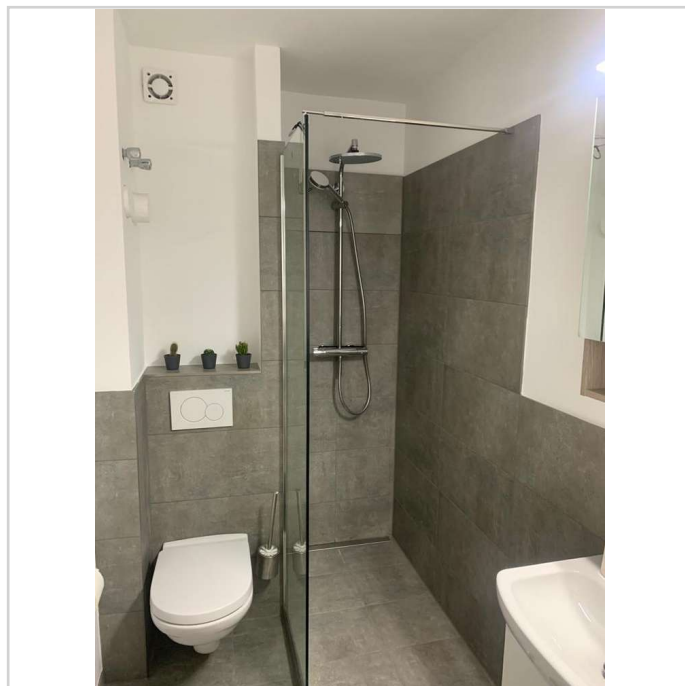


Bansastraße 5a
63263 Neu-Isenburg

Zimmer: 2,00
Wohnfläche ca.: 58,00 m²
Kaltmiete: 1.100,00 EUR (zzgl. Nebenkosten)
Gesamtmiete: 1.250,00 EUR



Küche



Badezimmer

Voll-Möblierte 2-Zimmer-Wohnung mit Balkon in Neu-Isenburg/ Frankfurt (5min.)



Bansastraße 5a
63263 Neu-Isenburg

Zimmer: 2,00
Wohnfläche ca.: 58,00 m²
Kaltmiete: 1.100,00 EUR (zzgl. Nebenkosten)
Gesamtmiete: 1.250,00 EUR

